

Monitorrs Security smart Wi-Fi kültéri forgatható kamera AT 300 - 800



www.monitorrs.hu

A termék használata előtt kérjük, figyelmesen olvassa el a gyors üzembe helyezési útmutatót, és őrizze meg.

Nyilatkozat




Köszönjük, hogy megvásárolta termékeinket. Ha bármilyen kérdése van, forduljon hozzánk bizalommal.

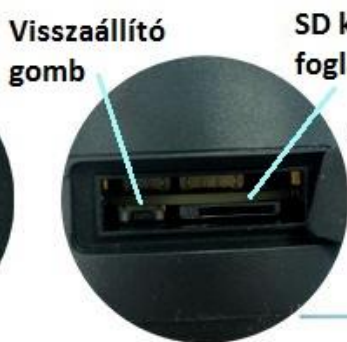
A használati útmutató Monitorrs Security Wifi smart AT 300-800 kültéri kamerákhoz készült. Az útmutató a termék aktualizáció alapján frissül. Az új verzió előre nem lesz bejelentve.

Ha bármely termék leírása ebben a kézikönyvben nem egyezik a tényleges termékekkel, vegye figyelembe a konkrét típusokat.

Óvintézkedések

1. A készülék telepítése után ajánlott azonnal megváltoztatni az alapértelmezett jelszót, nehogy ellopják.
2. A készüléket jól szellőző helyre szerelje fel. Ügyeljen arra, hogy ne takarja el a készülék szellőzőnyílásait.
3. A készüléket csak a névleges bemeneti/kimeneti tartományon belül használja.
4. Ne szerelje szét a készüléket a eladó fél értesítése nélkül.
5. A készüléket csak olyan környezetben szállítsa, használja és tárolja, ahol megfelelő a páratartalom és hőmérséklet.
6. A készüléket csak rendeltetésszerűen, a vonatkozó előírásoknak és törvényeknek megfelelően használja.

	<p>Információk a WEEE-ről</p> <p>Minden ezzel a szimbólummal megjelölt termék az elektromos és elektronikus berendezések hulladékához tartozik (WEEE a 2012/19/EU európai parlamenti és tanácsi irányelv szerint), és nem szabad a válogatatlan települési hulladékkal együtt kidobni. Ehelyett az emberi egészség és a környezet védelme érdekében a készülékből származó hulladékot a kormánya vagy a helyi hatóságok által létrehozott elektromos és elektronikus berendezések hulladékainak újrahasznosítására szolgáló gyűjtőhelyre kell vinnie. A megfelelő ártalmatlanítás és újrahasznosítás segít megelőzni a környezetre és az emberi egészségre gyakorolt lehetséges negatív következményeket. A helyről, illetve az ilyen gyűjtőhelyek feltételeiről bővebb információt az eladótól vagy a helyi hatóságoktól kaphat.</p>
	<p>Ez a termék és ha szállítják, a tartozékok is "CE" jelzéssel rendelkeznek, így megfelelnek az alábbi európai szabványoknak : Alacsony Feszültség 2006/95/EK irányelv , 2004. évi EMC- irányelv és RoHS 2011/65/EU irányelv .</p>
	<p>2006/66/EK (akkumulátor-szabályozás): Ez a termék olyan elemeket tartalmaz, amelyekkel ez nem lehetséges az Európai Unióban.</p> <p>Az Uniót ugyanúgy kezelje, mint a válogatatlan települési hulladékot. Az akkumulátorok típusának pontos megadásához si</p> <p>lásd a termék dokumentációját. Az akkumulátorokat ezzel a szimbólummal jelölik, amely mellett a kadmiumot (Cd), az ólmot (Pb) vagy a higanyt (Hg) jelző jelölés is kísérelheti . Az akkumulátorok megfelelő újrahasznosítása érdekében vigye vissza azokat a helyi szaküzletbe a szállítóhoz, vagy helyezze el egy kijelölt gyűjtőhelyen. További információkért lásd az oldalt: www.recyclethis.info .</p>



Az alkalmazás telepítése:

Az ICSee alkalmazást letöltheti a Google Play vagy az App Store áruházból, vagy olvassa be a QR-kódot az alkalmazás telepítéséhez.



ICSee 

Indítás :

helyezze be a micro SD kártyát, majd csatlakoztassa a kamerát a táphoz. Az alkalmazással való párosítás előtt állítsa alaphelyzetbe a kamerát. Nyomja meg és tartsa lenyomva a reset gombot kb. 20-30 másodpercig, amíg a kamera hangját meg nem hallja.

Csatlakoztassa a hálózati adaptert a kamerához és a konnektorhoz. Győződjön meg arról, hogy a kamer csatlakoztatva van az áramforráshoz.

Az IP-kamera két csatlakozási módot támogat :

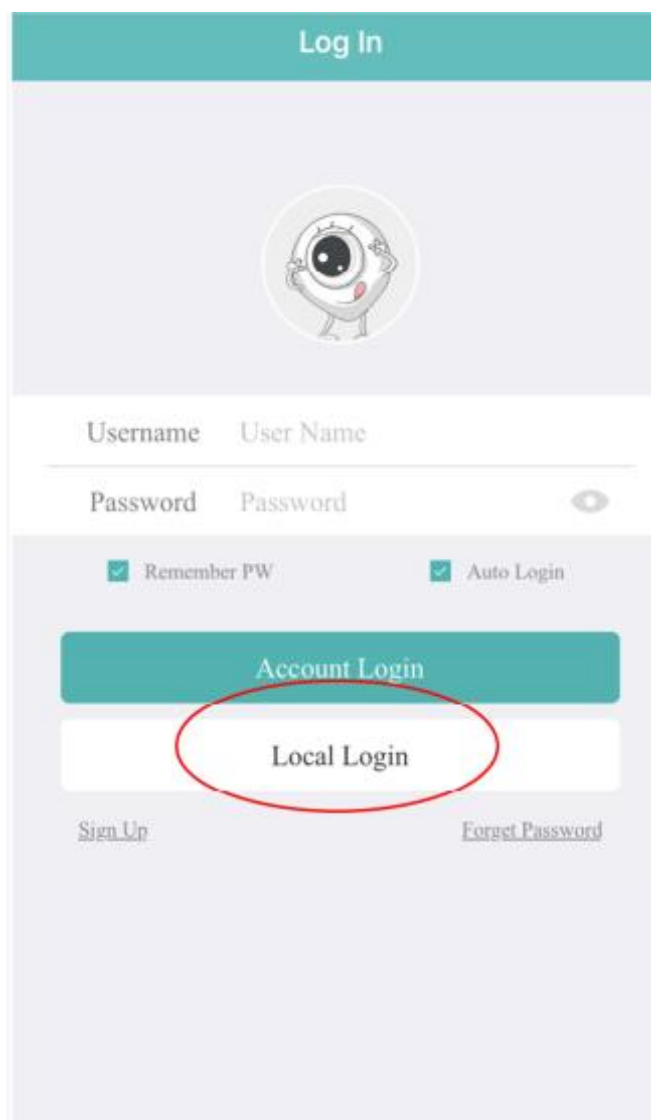
1. Hozzáférési pont mód (AP mód) - A kamera létrehozza a saját Wi-Fi hálózatát, amelyhez Android vagy iOS alkalmazás segítségével csatlakozunk . Az átvitel közvetlenül a kameráról a készülékre történik, az interneten keresztüli távoli elérés nem lehetséges

2. Útválasztó mód (Router mód) - A kamera egy meglévő Wi-Fi hálózathoz csatlakozik . Az átvitel Wi-Fi routeren keresztül történik , amely lehetővé teszi a távoli hozzáférést az interneten keresztül

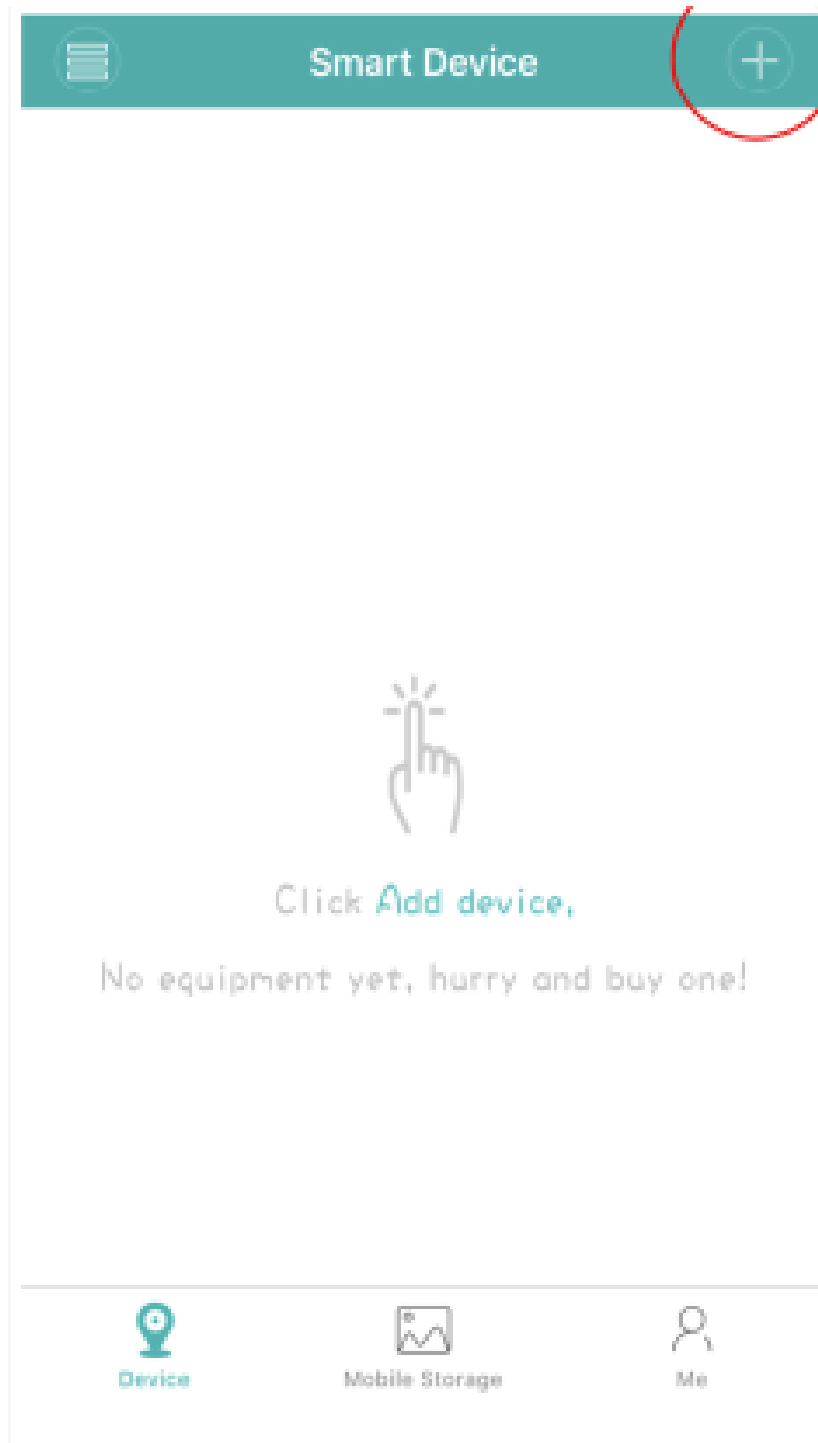
Kamera csatlakozás - AP mód

1. Töltse le az iCSee Pro alkalmazást telefonjára vagy táblagépére (link az első lapon található).
2. Kapcsolja be a Wi-Fi-t a telefonon .
3. AP mód aktiválása: Miután csatlakoztatta a kamerát az áramforráshoz, várja meg, amíg a kamera bekapcsol, és hangjelzést ad: "waiting to be configured" . Ezután háromszor röviden megnyomjuk a RESET gombot a kamera hátulján (a tápcsatlakozó mellett). A kamera hangjelzést ad: "entering into AP mode", majd elkezd sugározni a saját hálózatát, amelyhez a telefon beállításaiban csatlakozunk. (SSID név: robot_XXXX , jelszó: 1234567890).

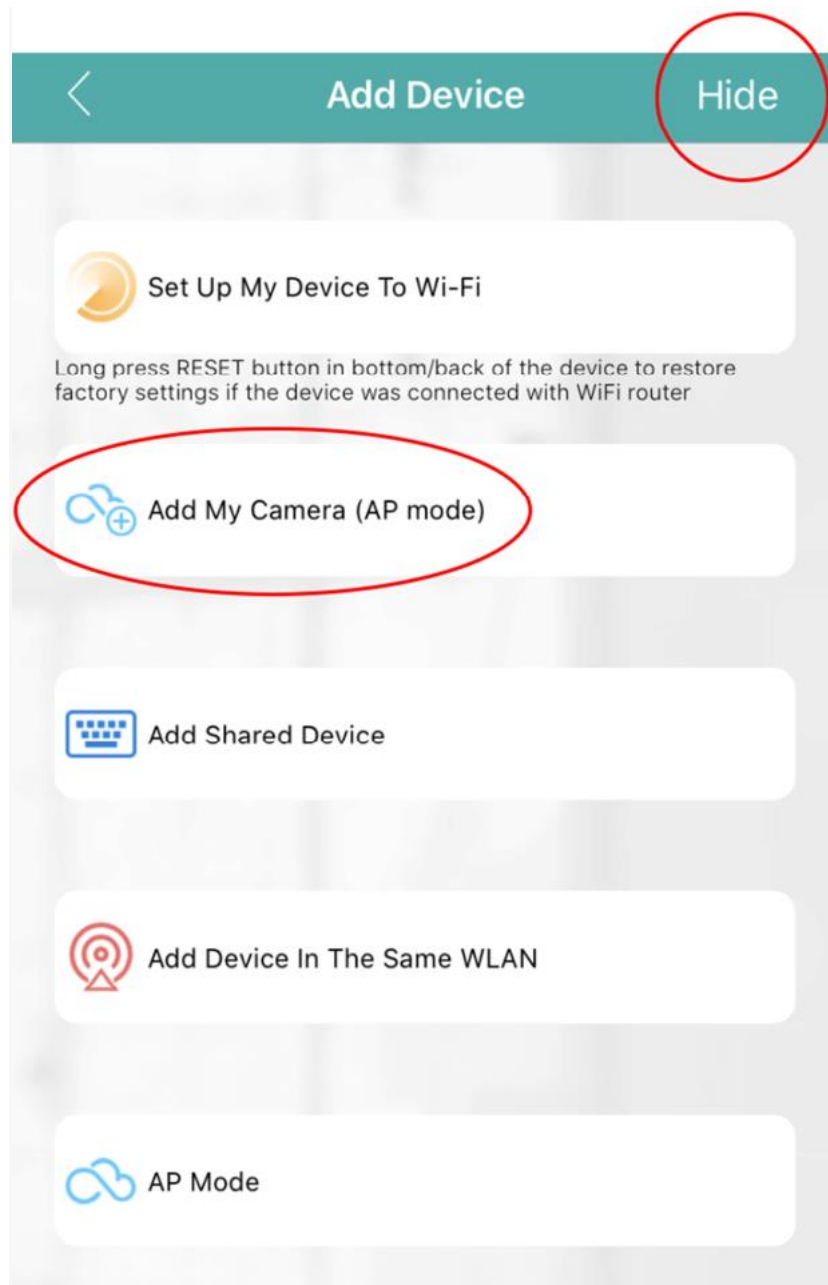
Miután sikeresen csatlakozott a kamera által sugárzott Wi-Fi hálózathoz, nyissa meg az alkalmazást, és válassza a „Helyi bejelentkezés” lehetőséget (Local Login).



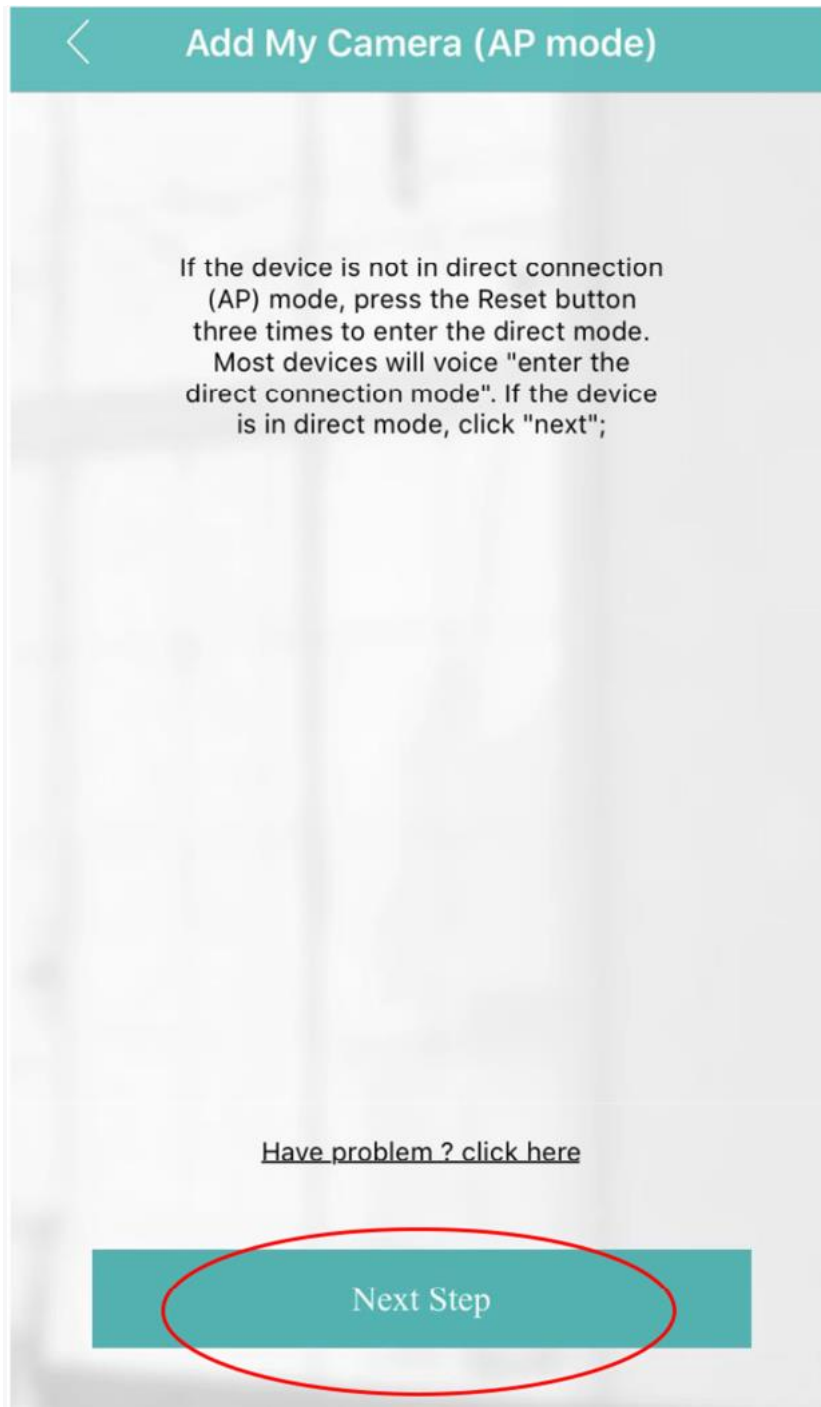
A következő lépésben a jobb felső sarokban lévő ikonra (+) kattintva hozzáadjuk a kamerát az alkalmazáshoz.



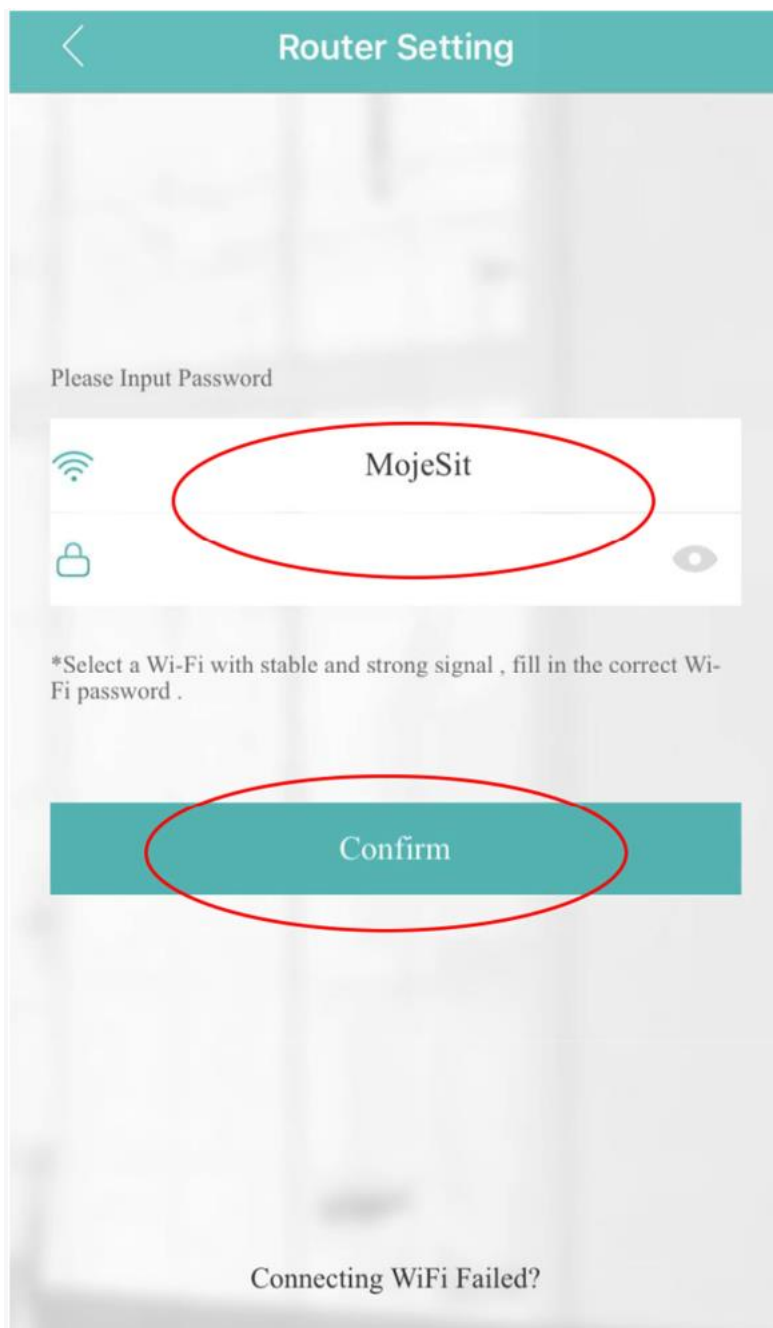
Válasszuk a „Add my camera (AP mode)” opciót. Ha nem látjuk ezt az opciót, kattintson a jobb felső sarokban található „More / Hide” lehetőségre .



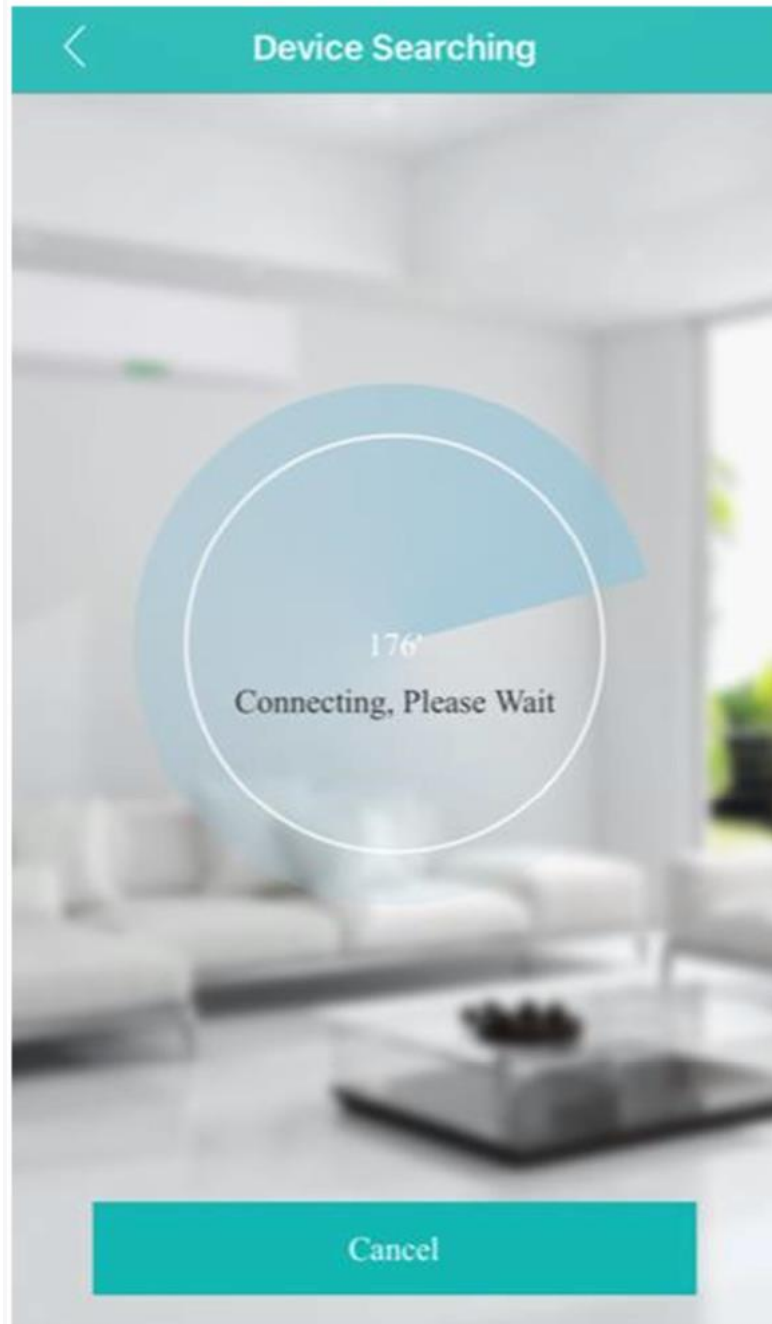
Kattintsunk a "Next Step" ikonra



Beírjuk a helyi Wi-Fi hálózat nevét és jelszavát (csak 2,4 GHz-es hálózathoz lehet csatlakozni, WPA/WPA2 védelemmel és elegendő jellel), majd kattintsunk a "Megerősítés" gombra (Confirm)



Ezt követően megtörténik a kamera konfigurálása, a sikeres befejezést a kamera hanggal jelzi: "Sikeresen csatlakozott a routerhez" (Connect to the router successfully).



A következő lépésben beállítunk egy jelszót a kamerához való hozzáféréshez, és megerősítjük a "Confirm" gombra kattintva .

Set Password

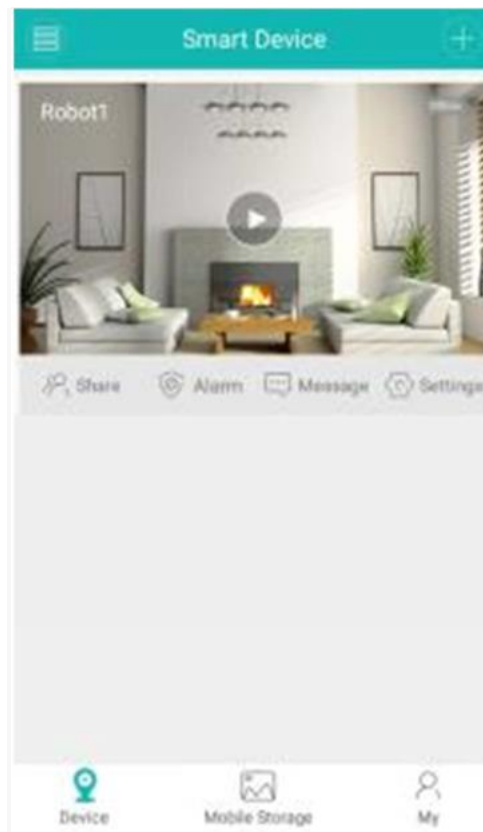
Serial Number: b6cc558a0c09bf28

*Password setting failed, long press reset button to restore factory settings. Afterwards, add the device again, reset password.

Confirm

A következő lépésben tetszés szerint elnevezhetjük a kamerát. Ezzel befejeződik a kamera hozzáadása az alkalmazáshoz.

Ha elkészült, a hozzáadott kamera megjelenik az alkalmazás eszközlístájában.



A készülék nevére kattintva elkezdhetjük nézni a képet.

Share – A kamera megosztása más eszközökkel

Alarm – A kamera biztonságossá tétele/ feloldása az értesítések küldéséhez

Message – Értesítések megtekintése

Settings – Kamerabeállítások

Device – Eszközök listája

Mobile Storage – A telefonra feltöltött fotók és videók

My – Alkalmazásinformációk és alkalmazásbeállítások

Hangszóró ikon – Hang be/ki

HD ikon – Képminőség váltása

AUTO ikon – Asztali elrendezés

Olló ikon – Kép feltöltése a telefonra

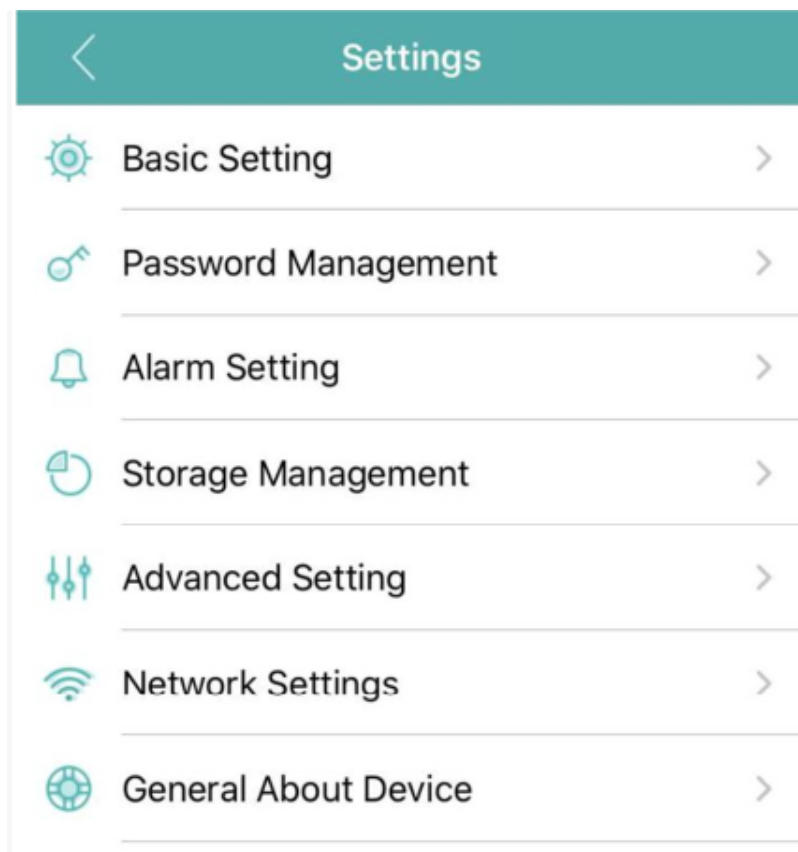
Két nyíl ikon – A kép széthúzása teljes képernyőre

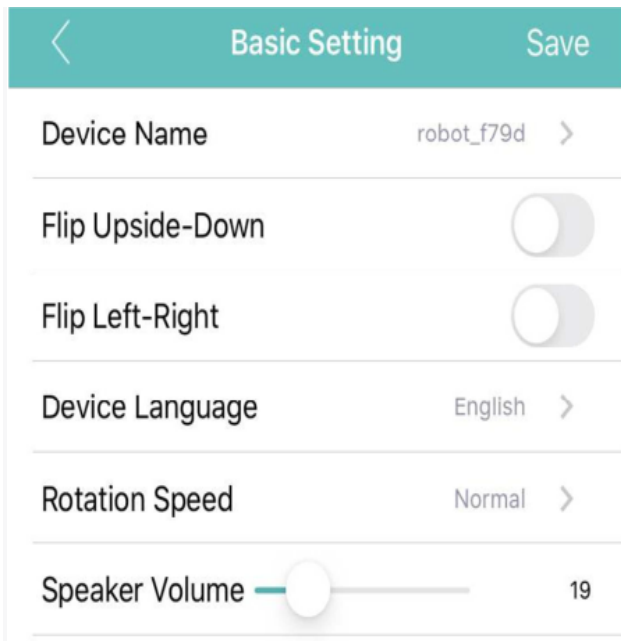
Lejátszás ikon – A felvétel lejátszása a kártyáról

Mikrofon ikon – Hangátvitel a kamerába (intercom)

Pillanatkép ikon – Pillanatképfelvétel mentése a telefonra

A Beállítások menü a következő elemeket tartalmazza:





Device name – a kamera nevének módosítása

Flip Upside down – függőleges képforgatás

Flip Left-Right – vízszintes képforgatás

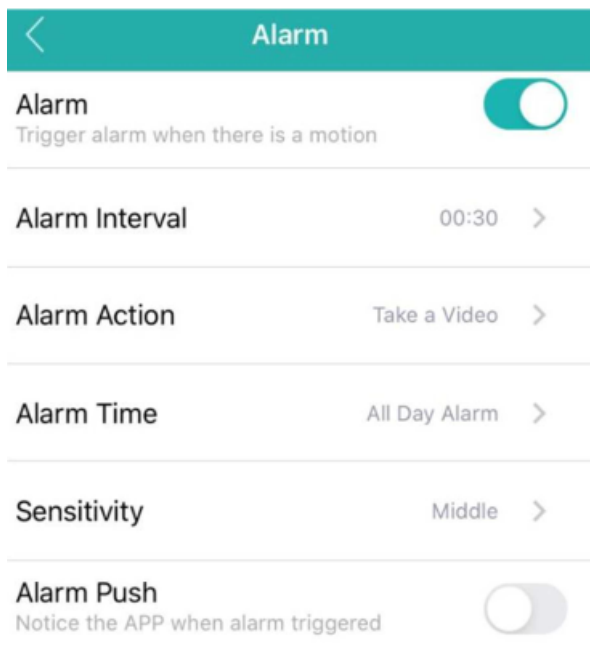
Device Language – a nyelv megváltoztatása

Rotation Speed – a forgási sebesség megváltoztatása

Speaker Volume – Hangerő beállítása

Password management – jelszócsere

Alarm Setting – Értesítés beállítása



Alarm – a mozgásérzékelési értesítés bekapcsolása

Alarm interval – a riasztások közötti időintervallum

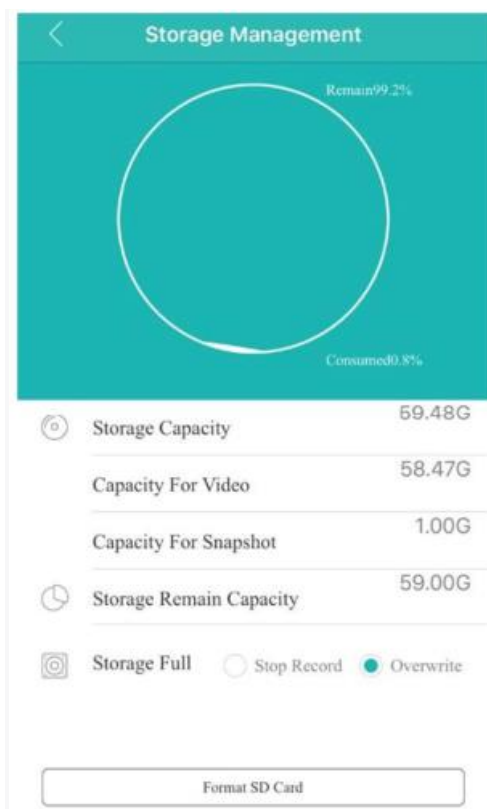
Alarm Action – Riasztási művelet

Alarm Time – riasztási idő ütemezése

Sensitivity – A mozgásérzékelés érzékenysége

Alarm Push – Az értesítés bekapcsolása közvetlenül az alkalmazáson keresztül

Storage Management – Tárolási beállítások

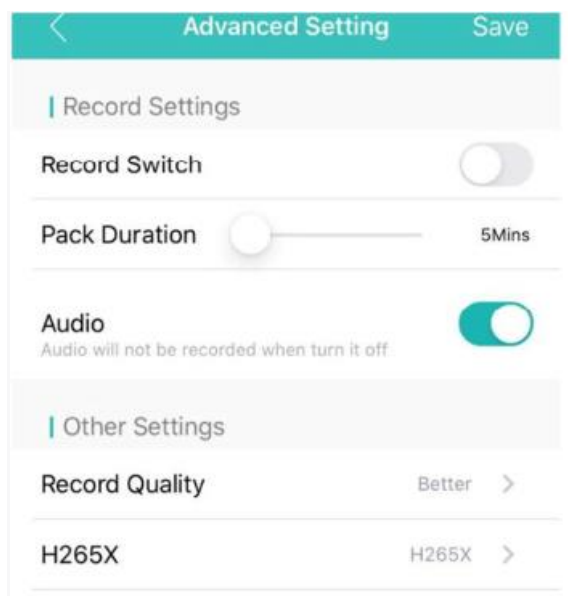


Memóriakártya információk és kezelés

Storage Full – A rögzítés felülírásának engedélyezése / letiltása

Format SD Card – Az SD-kártya formázása

Advanced Setting – Speciális beállítások



Record switch - felvétel engedélyezése/letiltása

Pack Duration – A felvétel mentéséhez szükséges szakasz hossza

Audio - Felvétel hanggal vagy hang nélkül

Record Quality – Felvételi minőség beállítása

H265X – Kódolási beállítások

Network Settings – hálózati beállítások



Itt kiválaszthatjuk a Wi-Fi csatlakozási módot, megtekinthetjük az elérhető hálózatokat és csatlakozhatunk hozzájuk.

General About Device - Információ az eszközről



Kamera információk

Serial Number – a kamera sorozatszám, amelyre szükségünk van ahhoz, hogy a kamerát hozzáadjuk a PC-n lévő alkalmazáshoz

Reset factory setting – a kamera gyári beállításai (lehetséges a kamera RESET gombjának hosszú ideig tartó nyomva tartásával is)

Device Reboot – A kamera újraindítása

A kamera használata a számítógép "CMS" alkalmazásával.

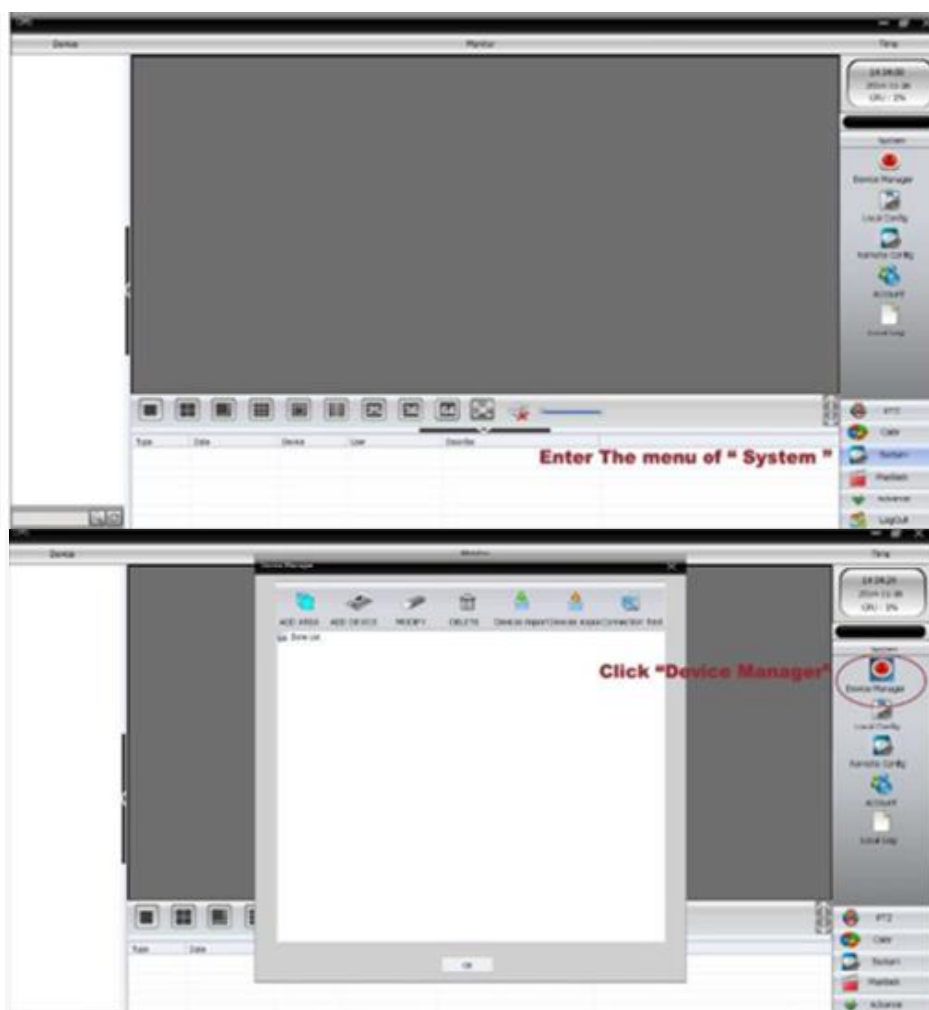
A CMS alkalmazást letöltheti weboldalunkról:

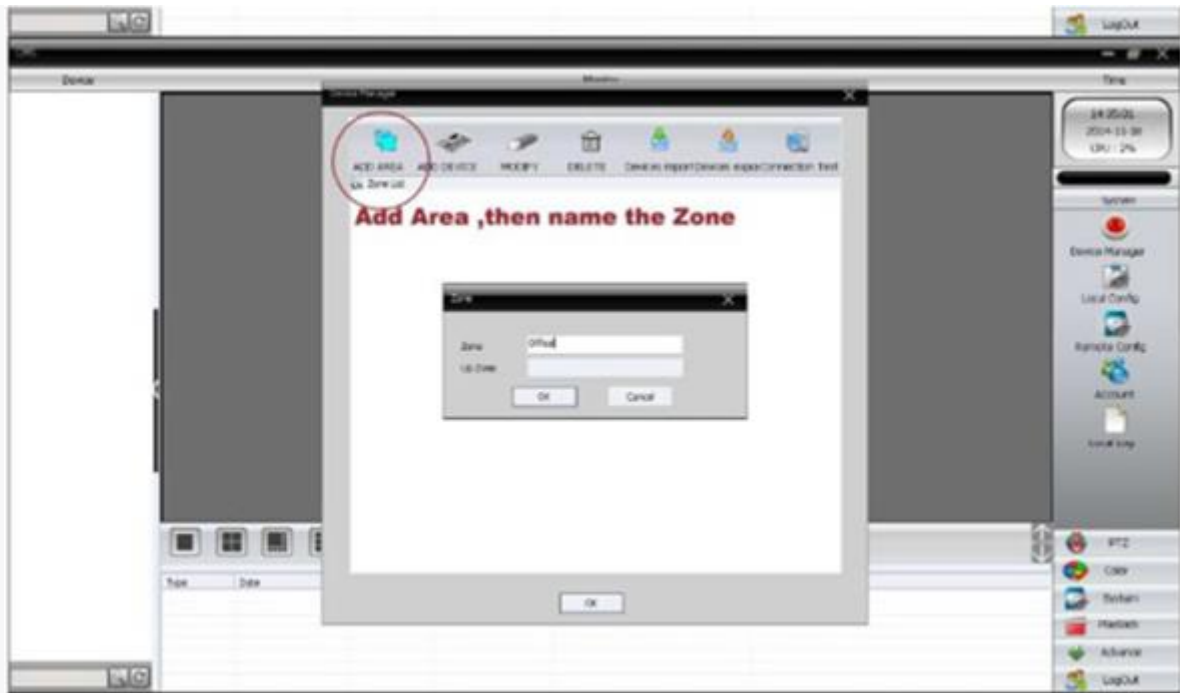
<https://monitorrs.hu/spg/716067/Letoltesek>

Csomagolja ki a CMS.zip archívumot . A cms.exe fájl elindításával megkezdjük a telepítést. A program első indításakor kivételt kell adni a nyilvános és magánhálózatokra a Windows Firewall-ban .



Hozzáadjuk a kamerát a programhoz a jobb oldali oszlopban a **"System > Device Manager > Add Area > Add Device"** menüben, majd itt kattintson a jobb gombbal a **„Device List“** menü megnyitásához, és válassza az **„Add Device“** lehetőséget.





Ezután töltse ki a "Name" mezőt - tetszőleges név, jelölje be a "Cloud" mezőt, és töltse ki a kamera ID sorszámát . A kamerába való bejelentkezéshez a felhasználónév "admin", a jelszó pedig, amit az iCSee PRO alkalmazásban állítottunk be a kamerához . A többi elemet nem változtatjuk meg, majd "OK"-val megerősítjük.

OK.

Név	<input type="text" value="Test"/>				<input checked="" type="checkbox"/> Cloud
Bejelentkezés típusa	<input type="checkbox"/> IP Addressa	<input type="checkbox"/> Doména	<input type="checkbox"/> ARSP		
Serial ID	<input type="text" value="d8ed189aacdee552"/>				
Felhasználó	<input type="text" value="admin"/>	Jelszó	<input type="text"/>		
Csoport	<input type="text" value="3"/>				
Vendor	<input type="text" value="H264DVR"/>				
	<input type="button" value="OK"/>	<input type="button" value="Kilép"/>			

A mentés után a kamera megjelenik a CMS program bal oldali oszlopában. A kép megtekintéséhez kattintson duplán a címére.

Csomag tartalma

A csomagolás felbontása után ellenőrizze magát a terméket és a tartozékokat.

A csomag tartalma:

1x Wi-Fi kamera

1x hálózati adapter

A Wi-Fi kamera a következőket tartalmazza: Wi-Fi antenna, tápcsatlakozó, LAN port, infravörös lámpa, fehér lámpa, kamera lencse, fény érzékelő, mikrofon, hangszóró, TF kártyanyílás/ reset gomb .

FAQ (kérdések és válaszok)

Felvétel mikro sd kártyára:

A kamera támogatja a FAT32G formátumú Class6, Class10 micro SD kártyát , maximum 128 GB-ot. Amikor a micro SD kártya megtelik, automatikusan törli a kártyán lévő legrégebbi felvételeket.

Hogyan lehet visszaállítani a gyári beállításokat?

Ha új hálózati környezetben használja, nyomja meg és tartsa lenyomva a reset gombot (SET) 20 másodpercig. Az elengedése után a kamera visszatér az eredeti beállításokhoz. Ezután újratezdheti a hálózati konfigurációt.

Mi a teendő, ha a kamera offline állapotban van ?

Ellenőrizze az áramforrást és a WiFi-t

Indítsa újra a kamerát

Állítsa alaphelyzetbe a kamerát

Ellenőrizze otthoni szélessávú hálózatát

FIGYELMEZTETÉS:

A termék használatakor állítsa be saját jelszavát a visszaélések elkerülése érdekében

További információ itt:
<https://monitorrs.hu/> Hasznalati-utmutatok

Videó útmutatók :
<https://monitorrs.hu/> Video-utmutatok

Technikai támogatás:
+36 70 210 9993

